

RETAILFLÄCHE KREIS 1 - NIEDERDORF ZWINGLIPLATZ 3, ZÜRICH

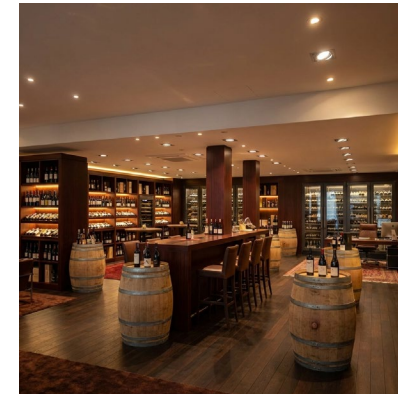


Eckdaten

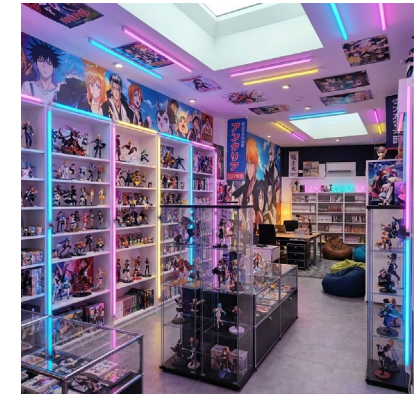
Adresse	Zwingliplatz 3, 8001 Zürich
EG Fläche	Ca. 198 m ²
Nebenfläche	Toilette, Lager
Raumhöhe	ca. 3 m
Mietbeginn	Per sofort oder nach Vereinbarung
Nettomiete CHF/ m ² p.a.	CHF 1'400



Retailconcept, created by AI



Winestore, created by AI



Mangashop, created by AI

Kurzbeschreibung

Die Retailfläche am Zwingliplatz 3 befindet sich in ausgezeichneter Mikrolage im Zürcher Oberdorf, direkt gegenüber dem Grossmünster, und profitiert von einer hohen touristischen sowie lokalen Frequenz. Die rund 198 m² grosse Erdgeschossfläche überzeugt durch einen effizienten Grundriss, flexible Ausbaumöglichkeiten und eine attraktive Schaufensterfront.

Highlights

- Attraktive Schaufensterfronten mit guter Visibilität
- Oblichter für extra Belichtung im hinteren Teil der Fläche
- Gute touristische und lokale Passantenfrequenz

Nachbarsformate

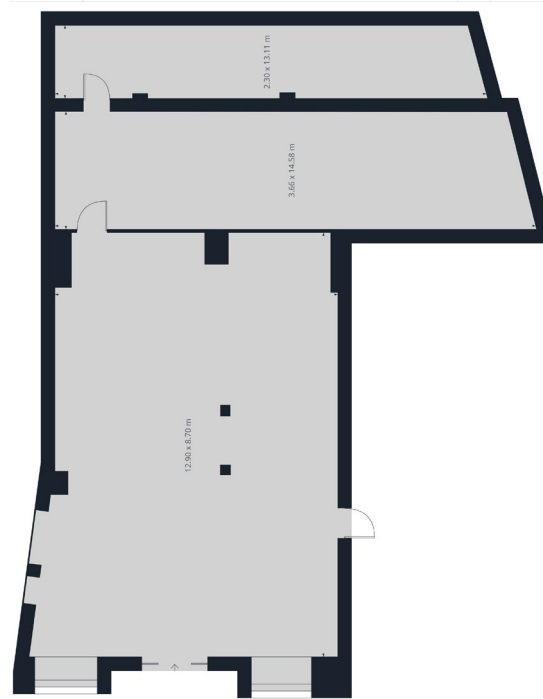
- Gelateria Oro & Florist
- Rent a barista
- Indigo Fitness & Roots
- Cucina

Zwingliplatz 3, Kreis 1 Zürich

Lageplan



Grundriss



Eingang, Zwingliplatz

Ihre Ansprechpartner



Fabian A. Derungs
Senior Director Retail Tenant &
Landlordrepresentation
+41 44 250 52 01
fabian.derungs@hbre.ch



Laura Bangerter
Director Retail
+41 44 575 70 96
laura.bangerter@hbre.ch