

# «PLUG & PLAY» BÜRO FLÄCHE BELPSTRASSE, BERN



## Eckdaten

Adresse	Belpstrasse 23, 3007 Bern
Mietfläche	Ca. 96m <sup>2</sup>
Etage	1. Obergeschoss
Mietbeginn	Per sofort, nach Vereinbarung
Nettomiete CHF pro Monat	CHF 2'800
Nebenkosten Pauschal pro Monat	CHF 200

## Kurzbeschreibung

Top-Lage im beliebten Kocherpark-Quartier, nur 5 Minuten vom Bahnhof Bern entfernt – voll ausgebaute Bürofläche für eine Plug and Play Nutzung. Die Mietfläche kann per sofort oder nach Vereinbarung übernommen werden.

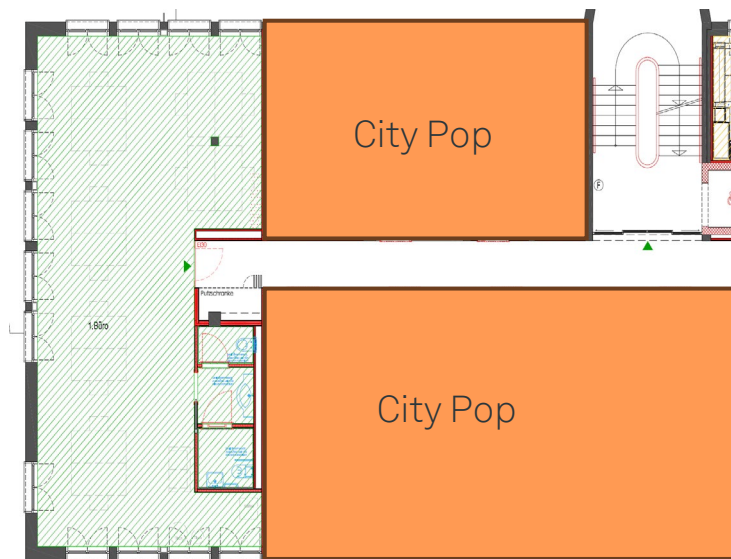


## Highlights

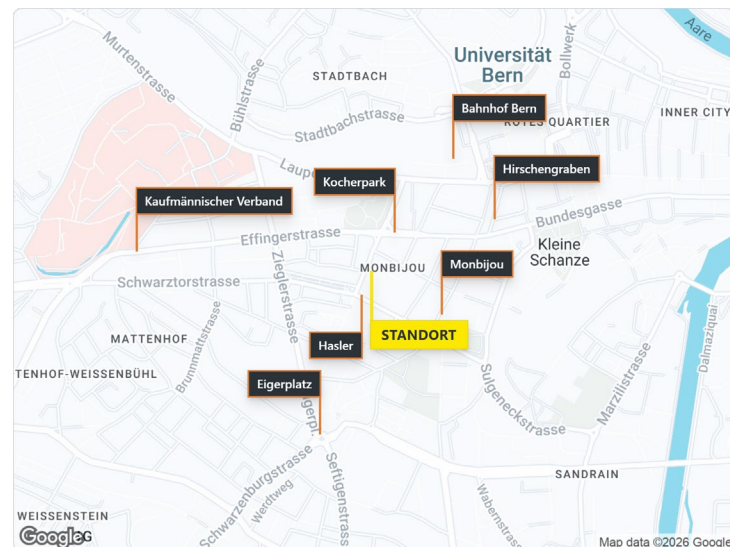
- **Sehr gute Lage:** Nur fünf Gehminuten vom Hauptbahnhof Bern entfernt, hervorragende Anbindung an S-Bahn, Tram und Buslinien.
- **Ausbau:** Komplett ausgebaute Bürofläche, Grundbeleuchtung und diverse ausgebaute Steckdosen, gute Belichtung dank grosszügigen Fenstern, eigene Toilettenanlagen
- **Einkaufen & Übernachten:** Coop im Erdgeschoss, City Pop Apartments in den oberen Geschossen

# Belpstrasse 23, 3007 Bern

## Grundriss



## Lageplan



## Ihre Ansprechpartner



### Florentin Hitz

Praktikant Vermarktung Retail

+41 44 575 71 26

[florentin.hitz@hbre.ch](mailto:florentin.hitz@hbre.ch)



### Laura Bangerter

Director Retail

+41 44 575 70 96

[laura.bangerter@hbre.ch](mailto:laura.bangerter@hbre.ch)

**H&B Real Estate AG**

Lagerstrasse 107  
8004 Zürich

Lange Gasse 8  
4052 Basel

info@hbre.ch  
www.hbre.ch



**REAL ESTATE AG**

